

## 霸菱成熟及新興市場 非投資等級債券基金 (本基金之配息來源可 能為本金)



The Asset  
Triple A基金獎(2020)  
年度最佳資產管理公司(亞洲-固定收益)<sup>1</sup>



The Asset  
Triple A基金獎(2019)  
年度最佳資產管理公司(亞洲-固定收益)<sup>1</sup>



The Asset  
Triple A基金獎(2018)  
年度最佳資產管理公司(亞洲-固定收益)<sup>1</sup>



2021年《指標》最佳基金大獎-  
同級最佳獎：全球固定收益(香港)<sup>1</sup>

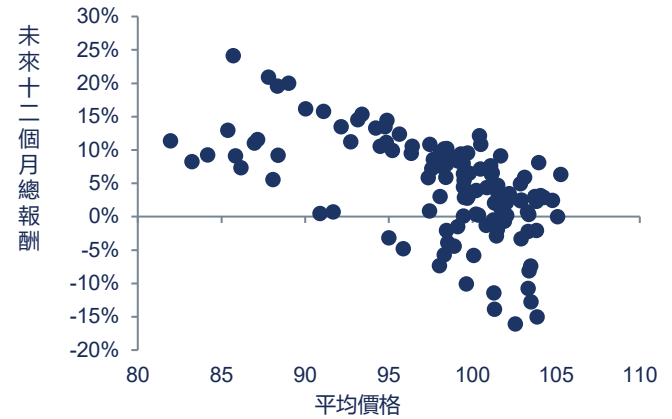
## 為何投資於「本基金」？

2024年5月

### 1. 以目前的價格水位，歷史經驗表示可帶來具吸引力的未來12個月總報酬

成熟及新興市場非投資等級債券價格目前折價約5%，代表除了能提供固定的票息收入外，還具備有吸引力的資本增值潛力。

成熟及新興市場非投資等級債券  
價格vs.未來十二月總報酬<sup>2</sup>

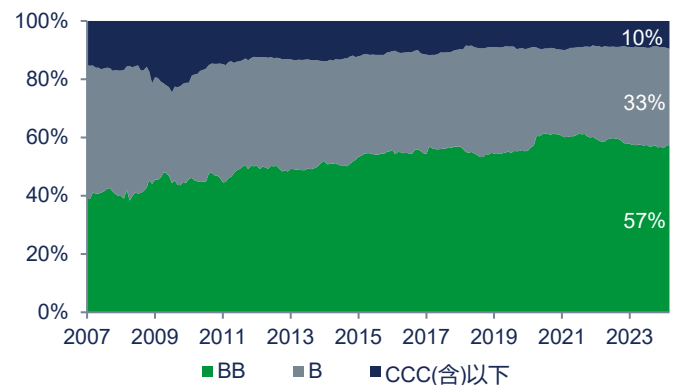


### 2. 相較過去，目前信用品質明顯較佳

值得注意的是，成熟及新興市場非投資等級債券市場的基本面仍持穩，平均信評相較歷史都來得高。

大多數成熟及新興市場非投資等級發行企業的信評為BB級，而市場上只有10%的企業為CCC級。

目前成熟及新興市場非投資等級債券市場  
擁有較高信評<sup>3</sup>

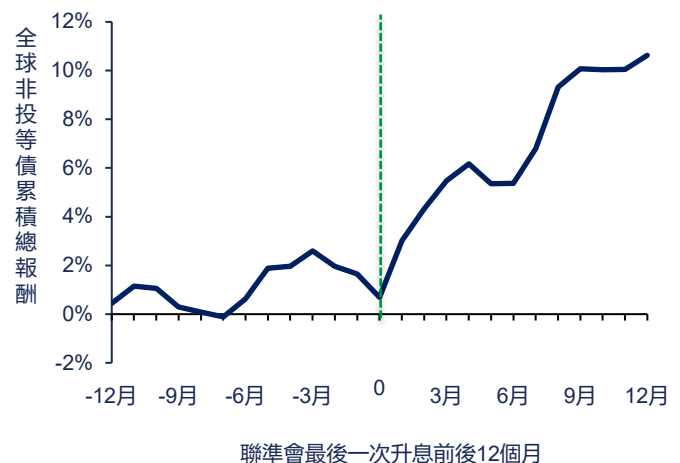


### 3. 美國利率見頂，對非投資等級債券市場有利

自1999年以來的3個升息週期中，全球非投資等級債券市場在最後一次升息後的12個月內平均上漲9.8%。

市場預期2024年通膨較低且有機會降息，利率見頂為非投資等級債券市場提供正面助力。

從歷史上看，  
全球非投資等級債券在美國利率見頂後表現良好<sup>4</sup>



# 霸菱成熟及新興市場非投資等級債券基金 (本基金之配息來源可能為本金)

BARINGS

\* 本基金於2022年12月2日合併入霸菱傘型基金(Barings Umbrella Fund plc)內。本基金合併前自1993年7月19日成立起的過往表現記錄延續至新基金。

截至2024年4月30日

## 投資目標<sup>5</sup>

主要投資新興市場債券、美國公司債券、經濟合作及發展組織(OECD)成員國家債券等美元固定收益工具，以期達到分散風險、創造收益的目的。

## 基金表現(%)<sup>6</sup>

	今年以來	三個月	六個月	一年	二年	三年	五年
G類美元季配息型	2.03	1.27	9.86	10.30	7.80	-2.26	11.09

## 基金資料<sup>7</sup>

基金經理人	Craig Abouchar、Sean Feeley、Scott Roth、Natalia Krol、Chris Sawyer、Omotunde Lawal
基金規模	304.5百萬美元
成立日期	2022年12月2日
計價幣別	美元/歐元/英鎊/澳幣/紐幣/加幣
經理費	1.25%
投資地區	美歐/新興市場
持債數目	329
到期殖利率	8.0%
最低調整後存續期間	3.4年
平均信評 <sup>8</sup>	BB-
基金註冊地	愛爾蘭
配息基準日	<ul style="list-style-type: none"> <li>每月月底(美元月配息型、澳幣/加幣/紐幣避險月配息型)</li> <li>1/4/7/10月底(美元/歐元配息型季配、英鎊避險配息型)</li> <li>4月底(歐元避險配息型)</li> <li>不配息(美元累積型)</li> </ul>
基準指標	ICE BoAML Global High Yield Index
彭博代碼(G類)	
美元代碼	BRGHYBI ID (美元季配息型) BRGHYMD ID (美元月配息型) BRGHYAA ID (美元累積型)
歐元代碼	BRGHYBE ID (歐元季配息型)
歐元避險代碼	BRGHYEH ID (歐元避險年配息型)
英鎊避險代碼	BRGHYSH ID (英鎊避險季配息型)
澳幣避險代碼	BHYAAHI ID (澳幣避險月配息型)
加幣避險代碼	BHYACHI ID (加幣避險月配息型)
紐幣避險代碼	BHYANHI ID (紐幣避險月配息型)

## 前五大發行者(%)<sup>7</sup>

Travelex	1.9
Energy Transfer Operating	1.6
Tullow Oil	1.4
LifePoint Health	1.3
Sprint	1.2

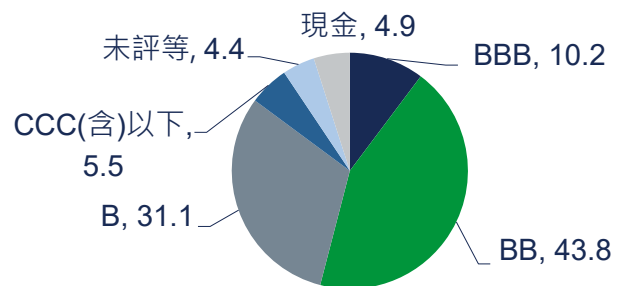
## 資產配置(%)<sup>7</sup>

成熟國家	79.8	現金	4.9
新興國家	15.3		

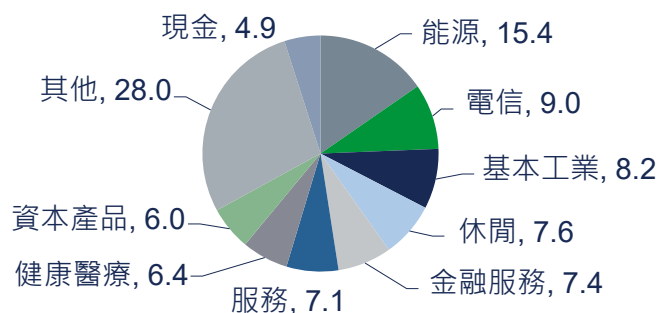
## 區域配置(%)<sup>7</sup>

北美	58.1	其他	10.3
歐洲	26.7	現金	4.9

## 信評配置(%)<sup>7</sup>



## 產業配置(%)<sup>7</sup>





資料來源：

1. The Asset(財資)、Benchmark(指標)；統計至2024年4月30日。The Asset Triple A基金獎是基於過去1年期的投資表現。本基金A類加幣避險月配息型獲2021年《指標》年度基金大獎(香港)的全球固定收益基金-同級最佳獎，乃按照2020年10月1日至2021年9月30日《指標》所決定的量化分析方法及工具頒發。
2. ICE美銀。截至2024年3月31日。以ICE美銀全球非投資等級債券指數(HW00)代表成熟及新興市場非投資等級債券。
3. ICE美銀。截至2024年3月31日。以ICE美銀全球非投資等級債券指數(HW00)代表成熟及新興市場非投資等級債券。
4. 彭博社、ICE美銀。截至2023年12月31日。這裡提到的美國前3次升息週期涵蓋1999-2001年(最後一次升息於2000年5月)、2004-07年(最後一次升息於2006年6月)和2015-19年(最後一次升息於2018年12月)。以ICE美銀全球非投資等級債券指數(HW00)代表成熟及新興市場非投資等級債券。
5. 請參閱基金公開說明書之完整投資目標。
6. Lipper；截至2024年4月30日
7. 霸菱，截至2024年4月30日。
8. 信用評等來源是根據信評機構S&P與Moody's給予各投資標的之評等取其高者，平均信評是根據美銀美林的加權平均計算方式得出，再依照S&P的信評分級標準呈現。評等為B顯示發行人及履約中的債務具投機性，並且存在高度信用風險，再以「+」、「-」號細分，以顯示同一等級內的相對高低，「+」表示在該評等組別裡排名相對較高，「-」表示排名相對較低。評等未必能完全反應該標的之信用風險且隨時可能改變。

霸菱證券投資顧問股份有限公司 獨立經營管理

一百零六金管投顧新字第零零貳號 地址：台北市基隆路一段333號21樓2112室 聯絡電話：0800 062 068

本基金經金管會核准或同意生效，惟不表示絕無風險。基金經理公司以往之經理績效不保證基金之最低投資收益；基金經理公司除盡善良管理人之注意義務外，不負責本基金之盈虧，亦不保證最低之收益，投資人申購前應詳閱基金公開說明書。本基金無受存款保險、保險安定基金或其他相關保障機制之保障。基金投資可能產生的最大損失為全部本金，投資人需自負盈虧。如因基金投資產生紛爭，投資人可先向本公司提出申訴，投資人接受本公司申訴處理結果或未在三十日內處理回覆時，投資人可在處理結果或期限屆滿之日六十日內再向「金融消費評議中心」申請評議。所提供之資料僅供參考，此所提供之資料、建議或預測乃基於或來自相信為可靠之消息來源。然而，本公司並不保證其準確及完整性。該等資料、建議或預測將根據市場情況而隨時更改。本公司不保證其預測將可實現，並不對任何人因使用任何此提供之資料、建議或預測所引起之損失而負責。本文提及之經濟走勢預測亦不代表相關基金之績效，基金投資風險請詳閱基金公開說明書。有關基金應負擔之費用(境外基金含分銷費用)已揭露於基金之公開說明書或投資人須知中，投資人可至境外基金資訊觀測站中查詢或向霸菱投顧索閱。基金配息率不代表基金報酬率，且過去配息率不代表未來配息率；基金淨值可能因市場因素而上下波動。本基金投資涉及投資於新興市場部份，因其波動性與風險程度可能較高，且其政治與經濟情勢穩定度可能低於已開發國家，也可能使資產價值受不同程度之影響。本基金經金管會核准或同意生效，惟不表示絕無風險。由於非投資等級債券之信用評等未達投資等級或未經信用評等，且對利率變動的敏感度甚高，故本基金可能會因利率上升、市場流動性下降，或債券發行機構違約不支付本金、利息或破產而蒙受虧損。本基金不適合無法承擔相關風險之投資人。基金經理公司以往之經理績效不保證基金之最低投資收益；基金經理公司除盡善良管理人之注意義務外，不負責本基金之盈虧，亦不保證最低之收益，投資人申購前應詳閱基金公開說明書。投資人投資以非投資等級債券為訴求之基金不宜佔其投資組合過高之比重。基金的配息可能由基金的收益或本金中支付。任何涉及由本金支出的部份，可能導致原始投資金額減損。基金近12個月配息組成項目表請參見霸菱證券投資顧問股份有限公司網站。本基金配息前未先扣除應負擔之相關費用。過去績效並非現在及未來績效之指標。績效資料並未考量基金單位發行及贖回所生之佣金及成本。本基金有相當比重投資於符合美國Rule 144A規定之私募性質債券，較可能發生流動性不足，財務訊息揭露不完整或因價格不透明導致波動性較大之風險，投資人需留意相關風險。